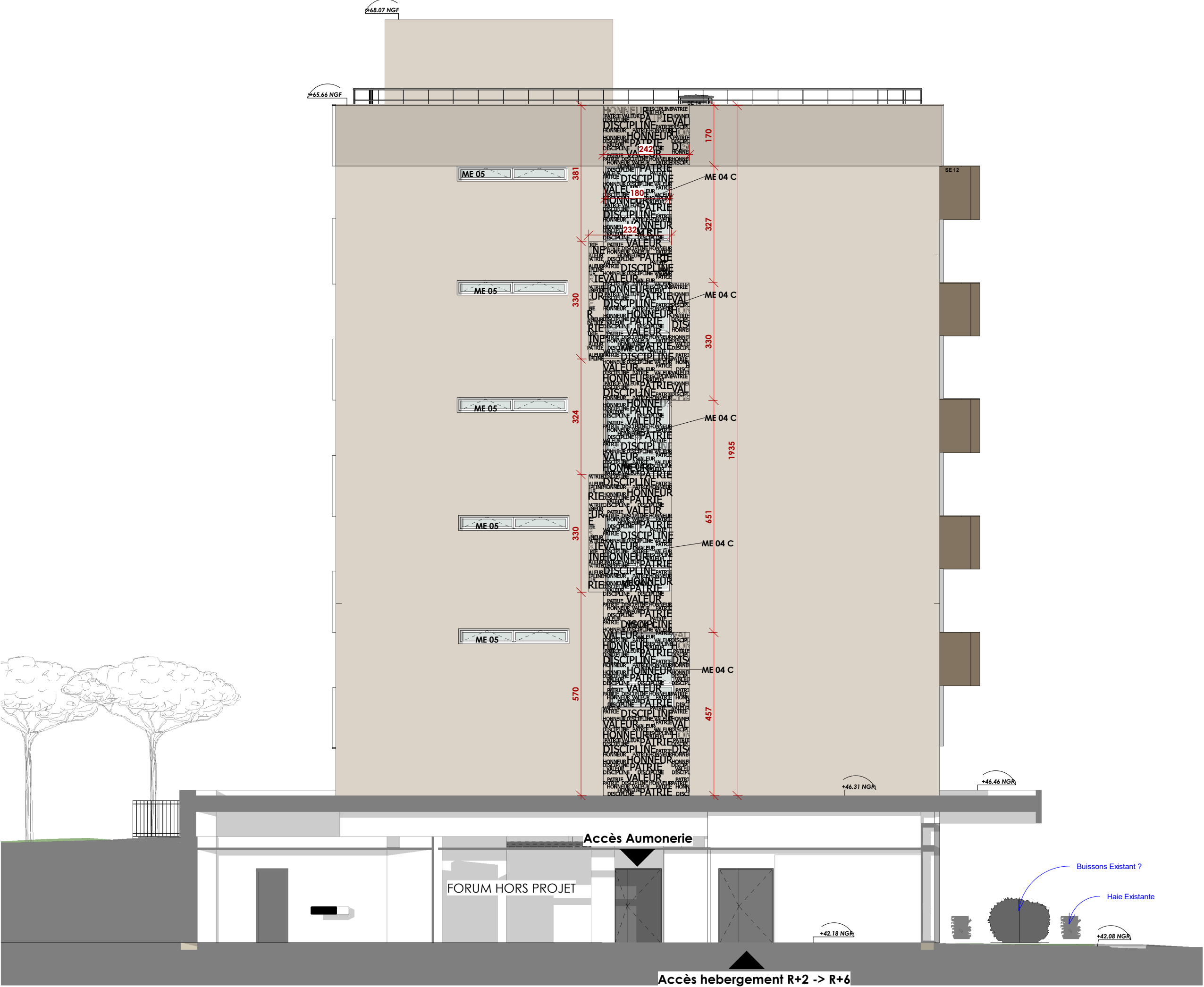




Elévation Est_APD PRO



Elévation Ouest_APD PRO

PROJET - Palette Saint Mandrier sur Mer

Enduit gris
Réf: E33

Enduit gris clair
Réf: E32

Enduit ton foncé
Réf: S1

Teinte Brise soleil Alu
Réf: F11 teinte bronze
RAL 1247 - RVB 159 152 148

- Les menuiseries extérieures bois seront remplacées par des menuiseries en pvc M32

- Garde corps Réf: F11

- Descentes eaux pluviales en PVC assortie à l'enduit suivant les façades

TN

+ 12.2

Côte TN NGF

ECHELLE GRAPHIQUE

0 m

5 m

10 m

15 m

atelier empreinte

DOSSIER DE CONSULTATION DES ENTREPRISES

RENOVATION D'UN ERP 3eme catégorie type R, U, V
Rénovation du Bâtiment M CEPET - PEM de Saint Mandrier sur Mer

Façades Est-Ouest

VAD au nom et pour le compte de l'ESID
« L'Albatros » 109,
Avenue
d'Entrecasteaux - BP
1406 - 83056
TOULON cedex

INDICE	DATE	DESIGNATION	ECHELLE	1 : 100
			DATE	06/09/2024
			DESSIN	
			VERIF INITIALE	DCE_E1